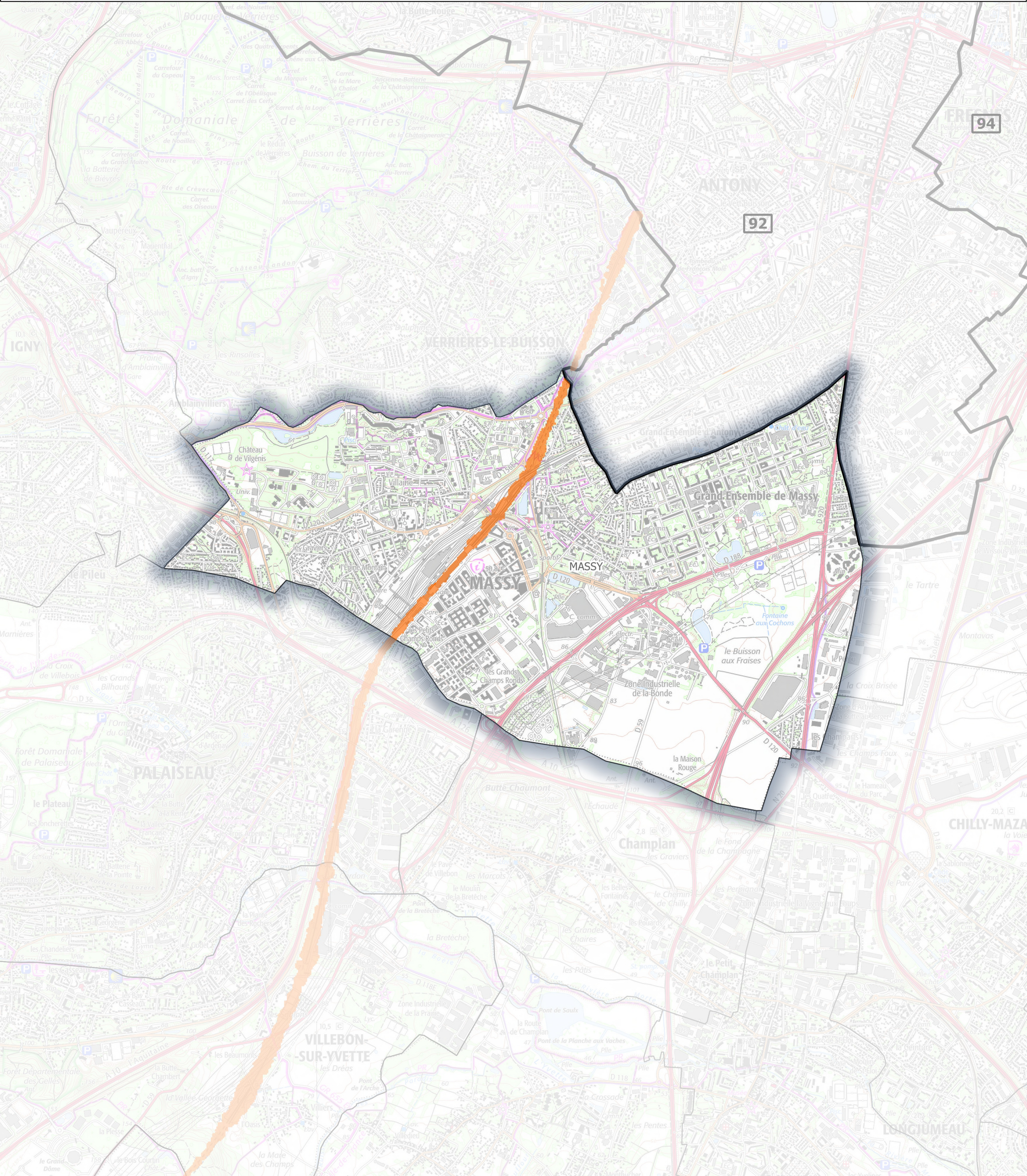


Carte de type C (Lden)

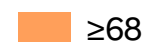
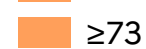
Voies ferrées dont le trafic est supérieur à 30 000 passages de trains par an

Estimation de bruit sur 24 heures - Dépassement des valeurs limites



Réalisé le 21/6/2022
Par : DDT91/STP/BCT/SIG
Source : DDT91/IGN/CEREMA/SNCF/RATP
Tous droits de reproduction réservés

**Zones exposées au
bruit en dB (A)**

-  ≥68
-  ≥73

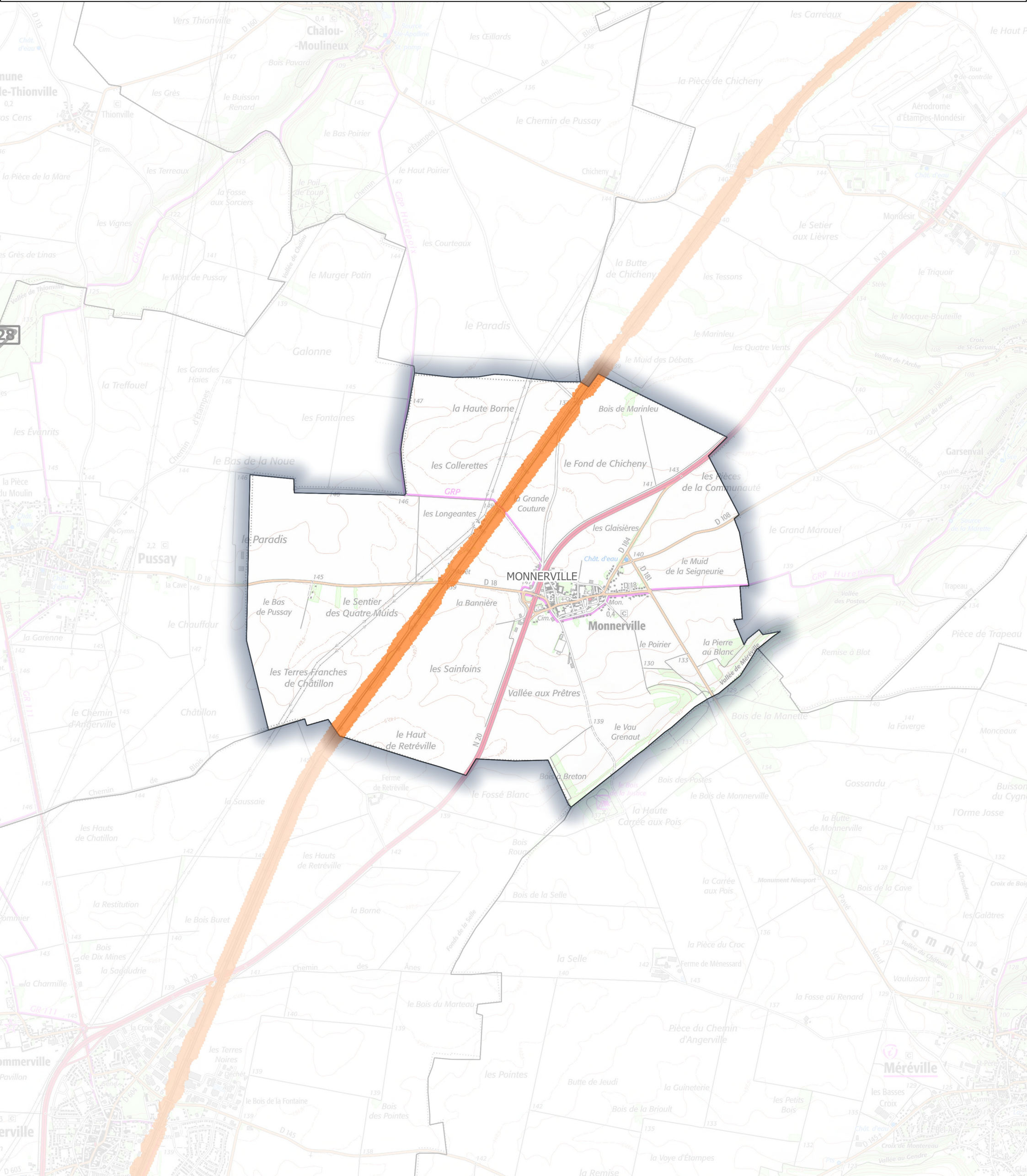
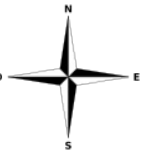
0 1 2 km



Carte de type C (Lden)

Voies ferrées dont le trafic est supérieur à 30 000 passages de trains par an

Estimation de bruit sur 24 heures - Dépassement des valeurs limites



Réalisé le 21/6/2022
Par : DDT91/STP/BCT/SIG
Source : DDT91/ IGN/CEREMA/SNCF/RATP
Tous droits de reproduction réservés

**Zones exposées au
bruit en dB (A)**

≥68

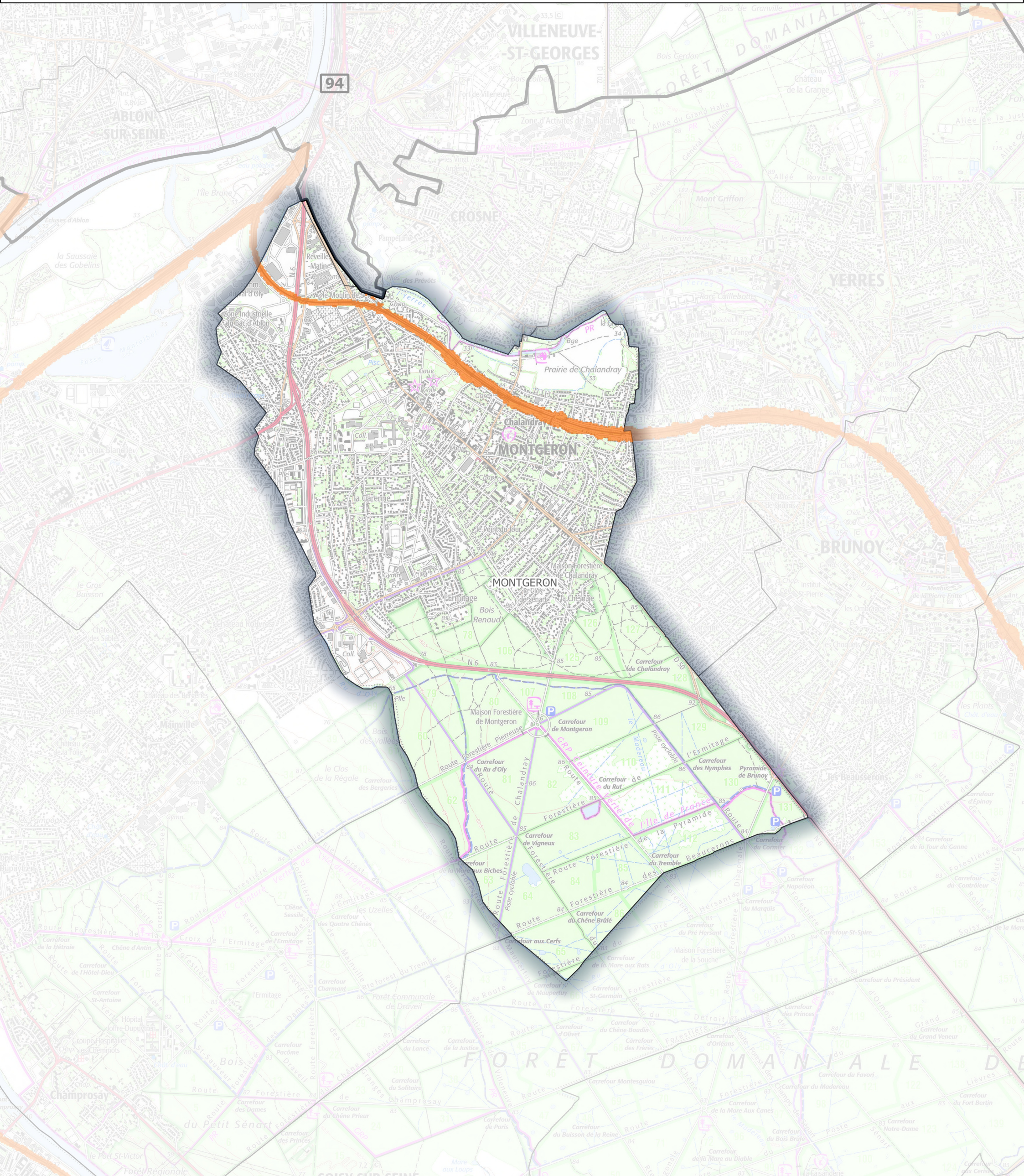
≥73

0 1 2 km

Carte de type C (Lden)



Voies ferrées dont le trafic est supérieur à 30 000 passages de trains par an

Estimation de bruit sur 24 heures - Dépassement des valeurs limites



Réalisé le 21/6/2022
Par : DDT91/STP/BCT/SIG
Source : DDT91/ IGN/CEREMA/SNCF/RATP
Tous droits de reproduction réservés

**Zones exposées au
bruit en dB (A)**

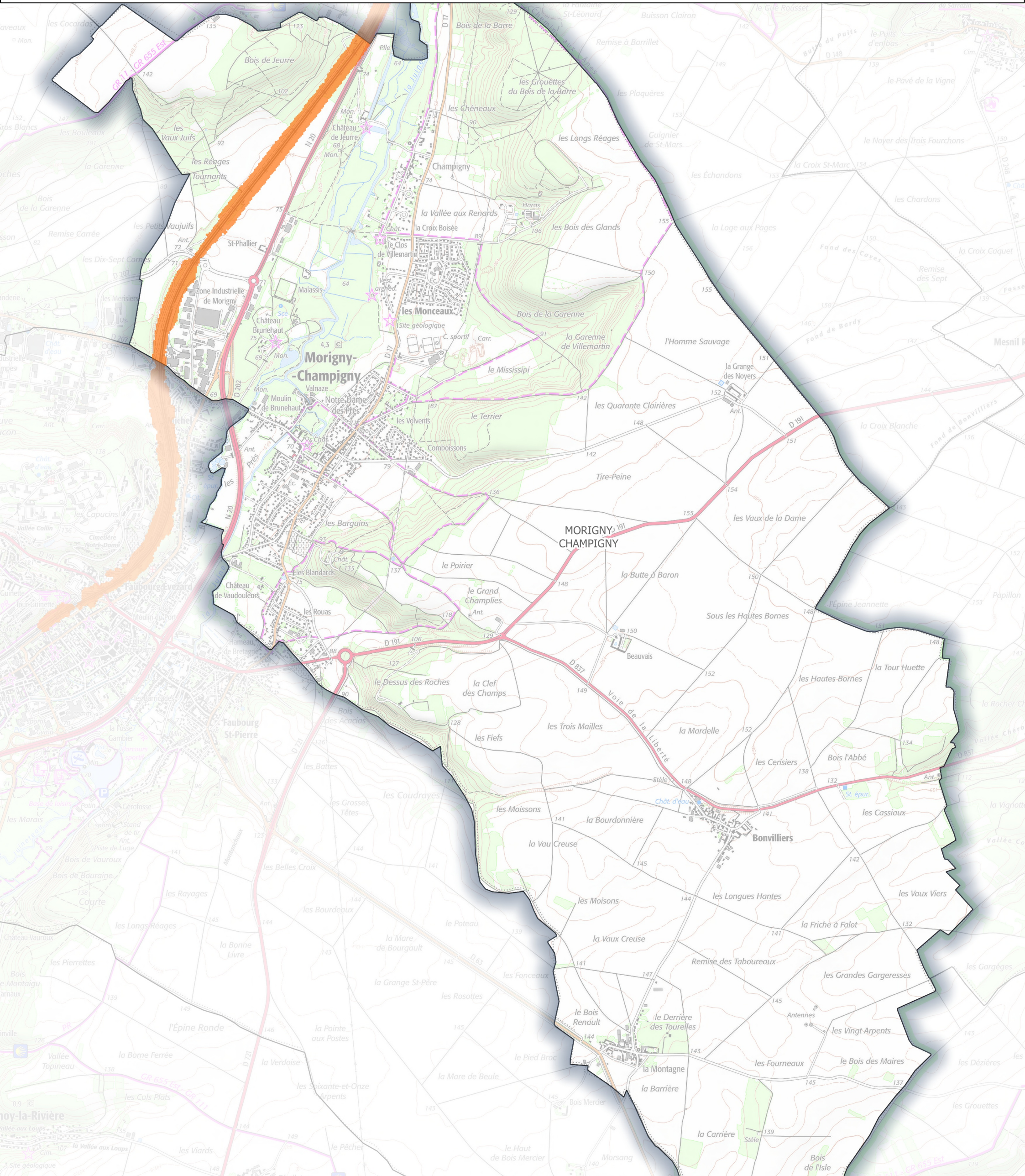
-  ≥ 68
-  ≥ 73

0 1 2 km

Carte de type C (Lden)


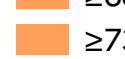
Voies ferrées dont le trafic est supérieur à 30 000 passages de trains par an

Estimation de bruit sur 24 heures - Dépassement des valeurs limites



Réalisé le 21/6/2022
Par : DDT91/STP/BCT/SIG
Source : DDT91/ IGN/CEREMA/SNCF/RATP
Tous droits de reproduction réservés

**Zones exposées au
bruit en dB (A)**

-  ≥68
-  ≥73

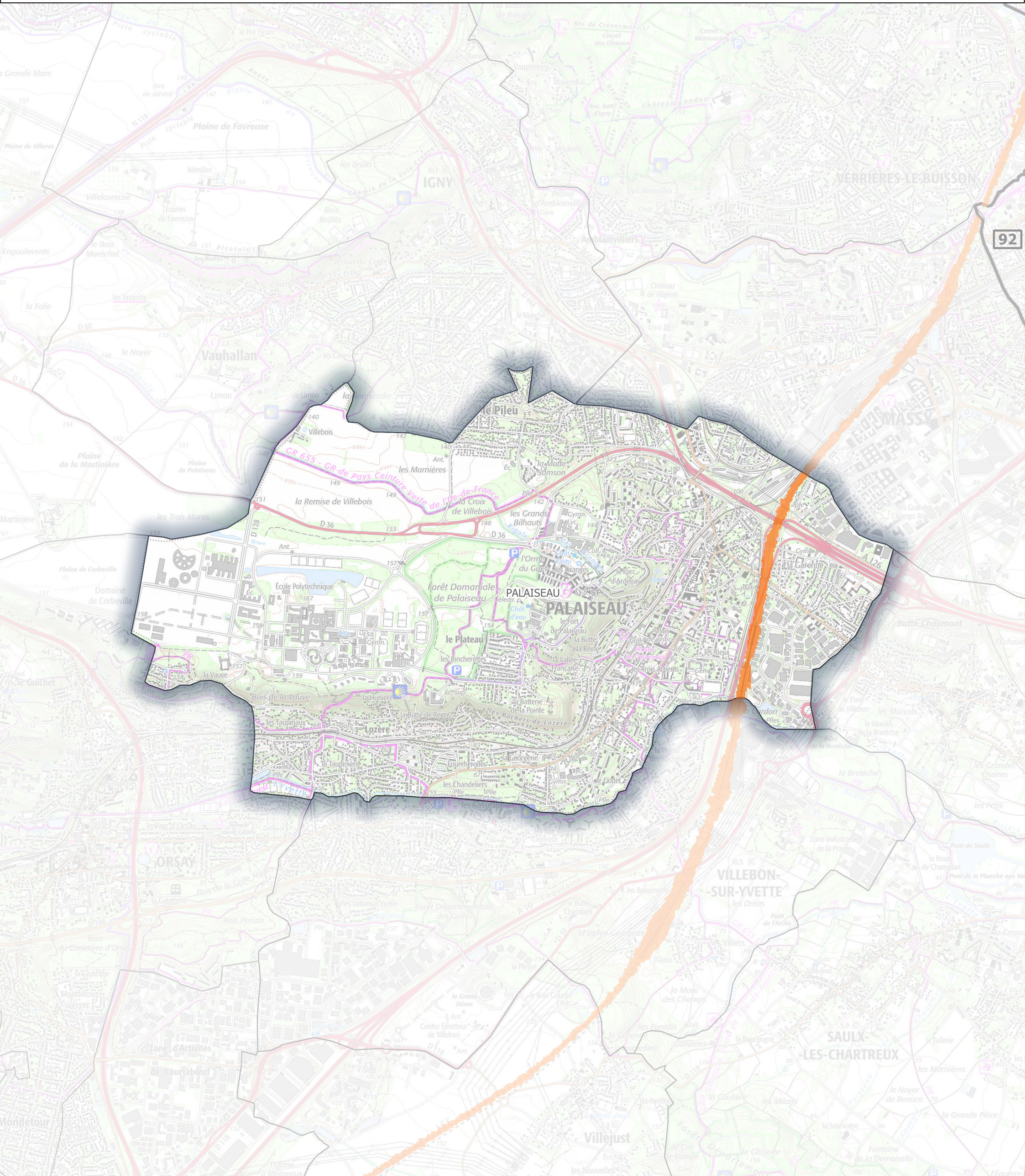
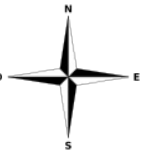
0 1 2 km



Carte de type C (Lden)



Voies ferrées dont le trafic est supérieur à 30 000 passages de trains par an

Estimation de bruit sur 24 heures - Dépassement des valeurs limites



Réalisé le 21/6/2022
Par : DDT91/STP/BCT/SIG
Source : DDT91/IGN/CEREMA/SNCF/RATP
Tous droits de reproduction réservés

**Zones exposées au
bruit en dB (A)**

-  ≥68
-  ≥73

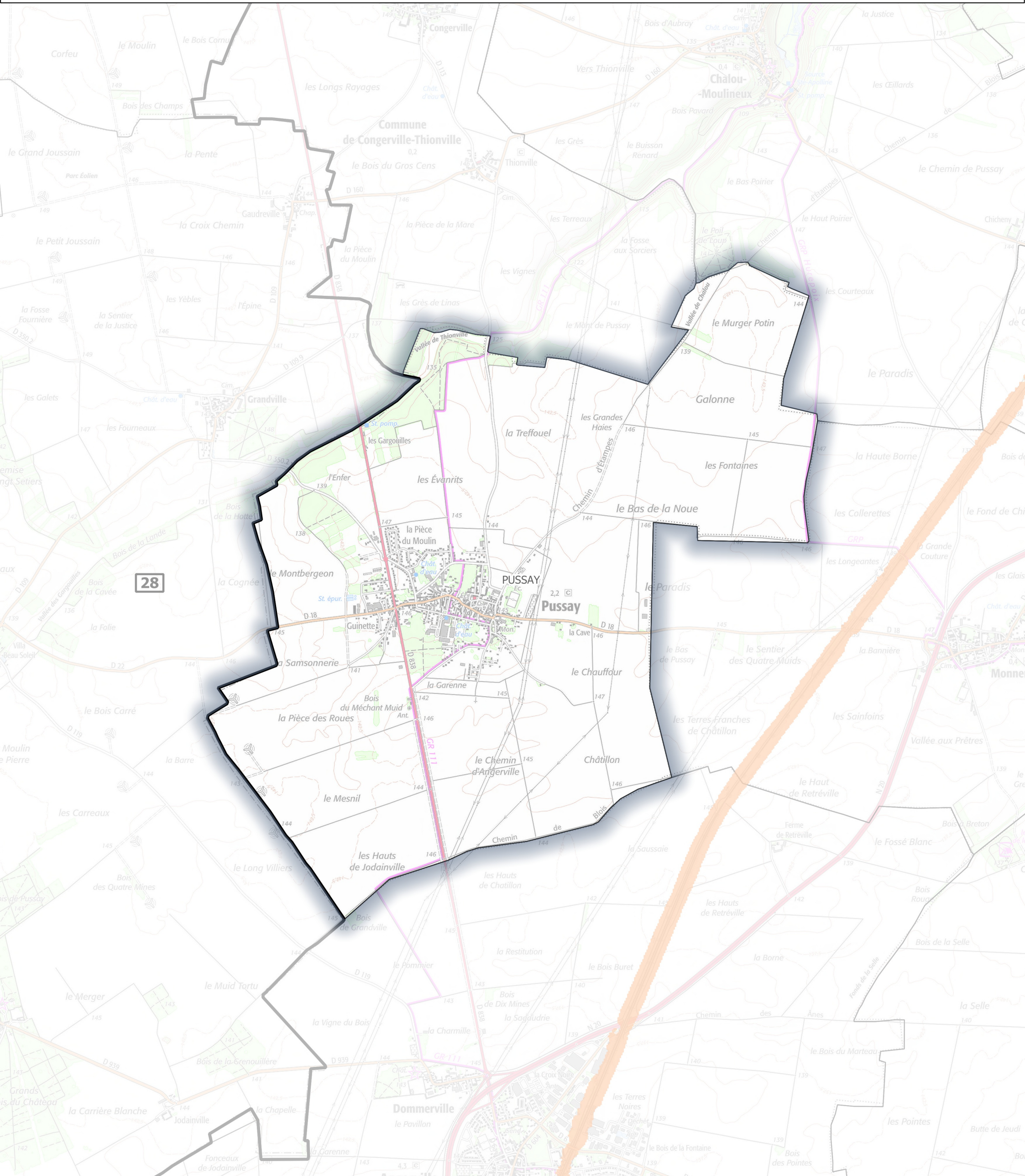
0 1 2 km



Carte de type C (Lden)


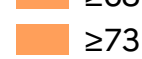
Voies ferrées dont le trafic est supérieur à 30 000 passages de trains par an

Estimation de bruit sur 24 heures - Dépassement des valeurs limites



Réalisé le 21/6/2022
Par : DDT91/STP/BCT/SIG
Source : DDT91/ IGN/CEREMA/SNCF/RATP
Tous droits de reproduction réservés

**Zones exposées au
bruit en dB (A)**

-  ≥68
-  ≥73

0 1 2 km